

SO 01 - DEMOLICE OBJEKTU VÝPRAVNÍ BUDOVY A PŘÍSTŘEŠKU
POHLEDY S a J - stávající stav a demolice

STÁVAJÍCÍ STAV PŘED DEMOLICÍ:

- stávající zdívo je cihelné dle legendy materiálu
- omítka hladká vápenná nebo zdívo bez omítek (opadaná)
- nad otvory jsou překlady tvořeny žb. nebo ocelovými překlady
- v suterénu se nacházejí rozvody ZTI, elektro a kabely TÚDC a SSZT
- stropy jsou rovněž z cihelných kleneb nad 1.PP a dřevěný nad 1.NP a 2.NP
- podlahy z PVC, ker. dlažby, dř. prkenné nebo betonu
- otvory jsou s dřevěnými výplněmi s mřížemi nebo s deskovým bedněním
- částečně zachované klempířské prvky
- schodiště kamenné
- nástupišť z ker. dlažbou a litinovými sloupy zastřešení - ZACHOVAT !!
- nástupišť a soc. zařízení zastřešeno - krov dřevěný s krytinou z asf. pásů
- VB má krov dřevěný s krytinou plechovou - "dachmany"
- zateplení okna, sněhové zachytávače
- zařízení předměty a nábytek (soc. zařízení zaměštnanců po rekonstrukci)
- nacházejí se rozvody ZTI, elektro, slp a kabely SŽDC, TÚDC a SSZT
- antény TÚDC + pochozí lávky, - aktivní hromosvod
- zbytky materiálů, výrobků a původních instalací k likvidaci

3. ETAPA - PS 02 - TECHNOLOGIE TÚDC - vymyslit
- anténa TRS, MRTS a dopr. technologie TÚDC

AKTIVNÍ
HROMOSVOD - zrušit

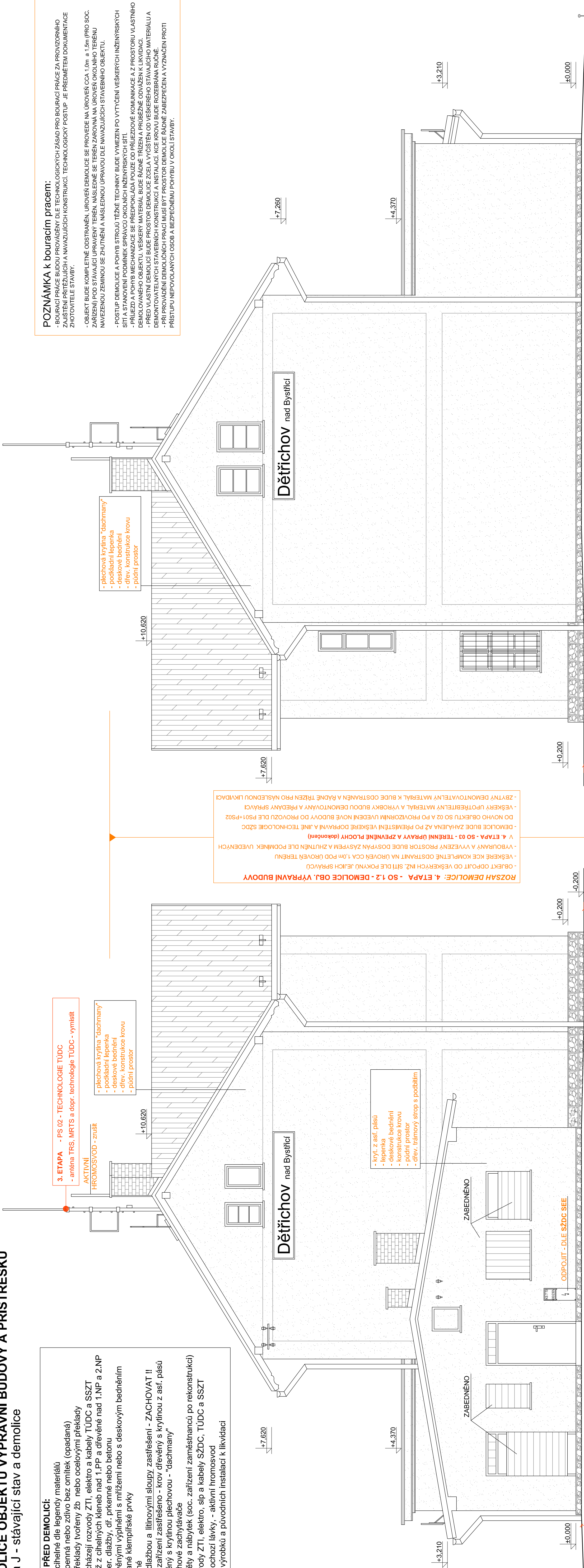
- plechová krytina "dachmany"
- podkladní lepenka
- deskové bednění
- dřev. konstrukce krovu
- půdní prostor

ROZSAH DEMOLICE: 4. ETAPA - SO 1.2 - DEMOLICE OBJ. VÝPRAVNÍ BUDOVY

- OBJEKT ODPOUIT OD VEŠKERÝCH INŽ. SÍTÍ DLE POKYNŮ JEJICH SPRÁVCŮ
- VEŠKERÉ KČE KOMPLETNĚ ODSTRANIT NA ÚROVNI ČCA 1,0m POD ÚROVEŇ TERÉNU
- VYBOURÁVAT A VYVEZET PROSTOR BUDE DOSYPÁN ZÁSYPEM A ZHUTNĚN DLE PODMÍNEK UVEDENÝCH
- V 4. ETAPA - SO 03 - TERÉNNÍ ÚPRÁVY A ZPEVNĚNÍ PLOCHY (dokončení)
- DEMOLICE BUDE ZAHÁJENA AŽ PO PŘEMÍSTĚNÍ VEŠKERÉ DOPRAVNÍ A JINÉ TECHNOLOGIE SŽDC DO NOVOHO OBJEKTU SO 02 A PO PROVIZORNÍM UVEDENÍ NOVE BUDOVY DO PROVOZU DLE PS01+PS02
- VEŠKERÝ UPOTRĚBITELNÝ MATERIÁL A VÝROBKÝ BUDOU DEMONTOVÁNY A PŘEDÁNY SPRÁVC
- ZBYTNÝ DEMONTOVATELNÝ MATERIÁL K BUDE ODSTRÁNĚN A ŘÁDNĚ TRÍZEN PRO NÁSLEDNOU LIKVIDACI

ROZSAH DEMOLICE: 1. ETAPA - SO 1.1 - DEMOL. OBJ. SOC. ZÁŘ.

- OBJ. ODPOUIT OD VEŠKERÝCH INŽ. SÍTÍ DLE POKYNŮ JEJICH SPRÁVCŮ
- ŽLUPU - VYČERPAT, ODPOUIT, ODBOURAT NA ÚROVNI DEMOLICE A ZASYPAT
- ZDVO A ZAKLADOVÉ KČE ODSTRANIT NA ÚROVNI ČCA 1,5m POD ÚROVEŇ TERÉNU
- VYBOURÁVAT PROSTOR BUDE DOSYPÁN ZÁSYPEM A ZHUTNĚN DLE PODMÍNEK UVEDENÝCH V SO 02 - OBJEKT ZASTÁVKY (nové ON)



POZNÁMKA k bouracím pracem:

- BOURACÍ PRÁCE BUDOU PROVÁDĚNY DLE TECHNOLOGICKÝCH ZÁSAD PRO BOURACÍ PRÁCE ZA PROVIZORNÍHO ZAJISTĚNÍ PŘÍTEŽKŮCH A NAVAZUJÍCÍCH KONSTRUKCÍ. TECHNOLOGICKÝ POSTUP JE PŘEDMĚTEM DOKUMENTACE ZHOTOVITELE STAVBY.
- OBJEKT BUDE KOMPLETNĚ ODSTRÁNĚN. ÚROVEŇ DEMOLICE SE PROVEDE NA ÚROVNI ČCA 1,0m a 1,5m PRO SOC. ZAŘÍZENÍ) POD STÁVAJÍCÍ ÚPRÁVENÝ TERÉN. NÁSLEDNĚ SE TERÉN ZAROVNÁ NA ÚROVNI OKOLNÍHO TERÉNU NAVAZENOU ZEMINOU SE ZHUTNĚNÍ A NÁSLEDNOU ÚPRÁVOU DLE NAVAZUJÍCÍCH STAVEBNÍHO OBJEKTU.
- POSTUP DEMOLICE A POHYB STROJŮ TĚŽKÉ TECHNIKY BUDE VYMEZEN PO VYTÝČENÍ VEŠKERÝCH INŽENÝRSKÝCH SÍTÍ A STANOVENÍ PODMÍNEK SPRÁVCŮ OKOLNÍCH INŽENÝRSKÝCH SÍTÍ.
- PŘÍJEZD A POHYB MECHANIZACE SE PŘEDPOKLÁDÁ POZE OD PŘÍJEZDOVÉ KOMUNIKACE A Z PROSTORU VLASTNÍHO DEMOLOVANÉHO OBJEKTU. VEŠKERÝ MATERIÁL BUDE ŘÁDNĚ TRÍZEN OD PŘÍJEZDOVÉ KOMUNIKACE K LIKVIDACI.
- PŘED VLASTNÍ DEMOLICÍ BUDE PROSTOR DEMOLICE ZCELA VYČISTĚN OD VEŠKERÉHO STÁVAJÍCÍHO MATERIÁLU A DEMONTÁŽNÍCH STAVEBNÍCH KONSTRUKCÍ A INSTALACÍ. KČE KROVU BUDE ROZEBRÁNA RUČNĚ.
- PŘI PROVÁDĚNÍ DEMOLIČNÍCH PRACÍ MUSÍ BYT PROSTOR DEMOLICE ŘÁDNĚ ZABEZPEČEN A VYZNAČEN PROTÍ PŘÍSTUPU NEPOVOLANÝCH OSOB A BEZPEČNĚMU POHYBU V OKOLÍ STAVBY.

LEGENDA MATERIÁLU

- CIHELNÉ ZDÍVO A ZBYTKY OMÍTKY
- CIHELNÉ ZDÍVO KOMINŮ
- PLECHOVÁ KRYTINA DACHMAN
- DŘEVĚNÉ BEDNĚNÍ NEZASKLENÝCH VÝPLNÍ OTVORŮ
- SOKL KAMENNÝ

KRESLIL Ing. Lukáš BOBEK	VYPRACOVAL Ing. Lukáš BOBEK	KONTROLOVAL Ing. Lukáš BOBEK	Ing. Lukáš BOBEK Projekt a inženýrská činnost IČ: 87240718 Tel: +420 775148593		
NÁZEV / AKCE:			Dětřichov nad Bystřicí ON - rekonstrukce		
Investor: SŽDC s.o., Dlážděná 1003/7, Praha 1 110 00			Místo: k.ú. Dětřichov nad Bystřicí, par.č. st. 114, č.p.87, okres: Bruntál		
NÁZEV VÝKRESU SO 01 - DEMOLICE OBJEKTU VÝPRAVNÍ BUDOVY A PŘÍSTŘEŠKU	POHLEDY S a J - stávající stav a demolice	ČÍSLO VÝKRESU 1: 50	107		
FORMÁT 3x44			DATUM ŘÍJEN 2018		
			ČÍSLO PROJEKT		
			STUPEŇ PD		
			MĚŘÍTKO		